



## ISTITUTO COMPRENSIVO STATALE SARNO EPISCOPIO

Scuola dell'infanzia - Primaria - Secondaria di primo grado

Via Angelo Lanzetta, 2 - 84087- Sarno (SA) Cod. Mecc. SAIC8BX00B

Cod.Fiscale: 94079370659 - Tel. 081/943020 - FAX: 081/5137373

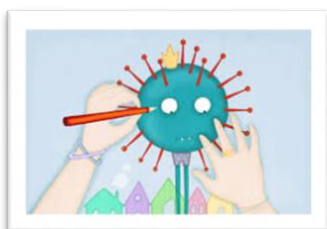
E-mail: saic8bx00b@istruzione.it

Pec: saic8bx00b@pec.istruzione.it

Sito web: www.icsarnoepiscopio.edu.it



### PRONTUARIO REGOLE ANTI-COVID PER LE FAMIGLIE SCUOLA DELL' INFANZIA



1. L'accesso alla **segreteria** sarà garantito tutti i giorni, previo **appuntamento**. In alternativa, per comunicazioni e richieste di informazioni che non richiedono la presenza fisica in sede, è possibile mettersi in contatto con gli uffici utilizzando i recapiti telefonici e gli indirizzi di posta istituzionali riportati in intestazione.
2. **Non è ammesso l'ingresso a scuola dei genitori**, se non per motivi di assoluta urgenza debitamente autodichiarati e/o certificati e previa autorizzazione del Dirigente Scolastico.
3. In caso di dimenticanza di materiale scolastico o altri effetti personali i genitori sono pregati di non recarsi a scuola: i bambini possono farne a meno.
4. Il **materiale didattico** di ogni classe, inclusi i giochi della scuola dell'infanzia, non potrà essere condiviso con altre sezioni. I giochi dell'infanzia saranno igienizzati giornalmente.
5. In ogni singolo plesso scolastico sono predisposti percorsi di entrata/uscita, utilizzando **tutti gli ingressi disponibili**, incluse le porte di sicurezza e le scale di emergenza, che **andranno rigorosamente rispettati**.
6. Nei diversi plessi di scuola dell'infanzia sono predisposte fasce orarie diversificate per l'entrata e l'uscita dei bambini, ciò al fine di ridurre al minimo i rischi legati a possibili assembramenti. Per tale motivo, **i genitori si impegneranno a rispettare rigorosamente gli orari indicati per l'entrata e l'uscita**.
7. Per l'accompagnamento e il ritiro dei bambini della scuola dell'infanzia **non è consentito l'accesso ai locali della scuola dei genitori**. All'entrata, gli alunni saranno accolti dagli insegnanti di sezione e/o dai collaboratori scolastici. All'uscita, i genitori preleveranno i bambini sull'uscio dei rispettivi ingressi, avendo cura di non accedere all'interno dei locali scolastici.
8. **All'ingresso e all'uscita dovrà, in ogni caso, essere mantenuta la distanza interpersonale di almeno un metro**. E' consentita la sosta per il tempo **strettamente necessario** per l'accompagnamento o il ritiro del bambino.

9. I genitori **non devono assolutamente mandare a scuola** i figli che:
- ✓ abbiano o abbiano avuto nei tre giorni precedenti febbre (superiore o uguale a 37.5°), tosse e/o raffreddore;
  - ✓ siano stati in quarantena o isolamento domiciliare negli ultimi 14 giorni;
  - ✓ siano entrati in contatto con persone positive e/o in isolamento precauzionale negli ultimi 14 giorni;
10. Qualora un bambino si sentisse **male a scuola**, rivelando i sintomi sopra descritti, sarà applicato il protocollo di sicurezza previsto dal Comitato Tecnico Scientifico: **la famiglia sarà immediatamente avvisata provvederà al prelievo del minore nel più breve tempo possibile. A tale scopo, è indispensabile garantire la costante reperibilità di un familiare o di un delegato, durante l'orario scolastico;**
11. **Non è consentito portare giochi o altri oggetti personali da casa.** Si prega di ridurre al minimo indispensabile l'ingombro degli effetti personali degli alunni. In via precauzionale, i genitori, dopo aver lasciato i bambini a scuola, possono riportare con sé indumenti quali: giubbotti, cappotti, cappelli, sciarpe, ecc... Tale misura, necessaria soprattutto nel plesso di Masseria della Corte che non dispone di ampi spazi, rappresenta anche un'efficace strategia di contrasto al fenomeno della pediculosi che periodicamente si diffonde nelle comunità scolastiche ed in molti ambienti promiscui, nella stagione autunnale e primaverile.
12. Per evitare promiscuità tra alunni di sezioni diversi, **il servizio di pre-scuola non sarà effettuato.**
13. Per agevolare l'inserimento dei bambini ad inizio anno scolastico, in particolare per gli alunni nuovi iscritti, è stata prevista un'attività di accoglienza che si svolgerà prevalentemente all'aperto, in presenza di condizioni meteo favorevoli. In questa prima fase il genitore accompagnatore può trattenersi (indossando la mascherina) per favorire l'ambientamento del bambino, mantenendo la distanza interpersonale di almeno un metro dal docente e dagli altri alunni presenti. **Per l'inserimento, sono già state predisposte fasce orarie specifiche, destinate a piccoli gruppi di alunni. Le stesse andranno rigorosamente rispettate, onde garantire lo svolgimento in sicurezza di un'esperienza formativa fondamentale e preziosa quale quella dell'accoglienza.**

**GRAZIE PER L'ATTENZIONE E LA COLLABORAZIONE!**

